

VERO HOMES

Całoroczne domy mobilne | Zamieszkać tam, gdzie marzysz



O nas

Marka **Vero Homes** powstała z miłości do wypoczynku blisko natury, a także do nowoczesnej architektury i pięknych wnętrz.



Od 2018 roku realizujemy całoroczne domy mobilne, które umożliwiają **zamieszkanie w dowolnym miejscu** na świecie, dają bezpieczeństwo oraz komfort w atrakcyjnej cenie.



Stawiamy na **wysoką jakość i funkcjonalność**, a nasza dbałość o estetykę wykonania i najdrobniejsze detale sprawia, że domy mobilne Vero Homes są nie tylko trwałe, ale i urzekają swoim wnętrzem.



Odpowiadamy na potrzeby nawet najbardziej wymagających inwestorów, a nasze bogate doświadczenie sprawia, że **proces realizacji przebiega szybko**, daje radość i satysfakcję obydwu stronom.



Jesteśmy polskim producentem. Siedziba naszej firmy znajduje się **na Śląsku, w Lublińcu**, a fabryka w pobliskim Lisowie. Stąd transportujemy domy do inwestorów z całej Europy.

Domy mobilne premium

Domy mobilne Vero Homes umożliwiają zamieszkanie tam, gdzie marzysz – blisko natury, jak i w środku metropolii.

Wyróżniają się doskonałą izolacją, solidnością wykonania, wysokim standardem wyposażenia i nowoczesnym designem. Przykładamy wagę do tego, by elementy składowe domu były ze sobą spójne i tworzyły przytulną atmosferę.

Domy powstają od A do Z w naszej fabryce i gotowe do zamieszkania docierają do klientów. Nasz zespół zajmuje się nimi kompleksowo – od poznania oczekiwań inwestora i przygotowania projektu, przez produkcję, po transport i posadowienie domu. Na każdym z etapów służymy radą i udzielamy wszelkich informacji dotyczących inwestycji.





**Co sprawia,
że domy Vero Homes
są wyjątkowe?**

całoroczność

pełna personalizacja projektu

realizacja domu pod klucz w 4-8 tygodni

najlepsze, certyfikowane materiały

ekologiczne rozwiązania

brak mostków termicznych i wilgoci

najwyższy standard wyposażenia

kompletne umeblowanie każdego pomieszczenia

funkcjonalność

nowoczesny design

estetyka wykonania



Technologia

Domy mobilne Vero Homes powstają **w technologii szkieletowej, z najwyższej jakości profili stalowych**. Posiadają dwie osie i koła umożliwiające manewrowanie domem w obrębie działki.

Wykorzystujemy najlepsze, certyfikowane materiały budowlane i wykończeniowe, co gwarantuje trwałość domu i jego odporność na działanie czynników zewnętrznych. Ponadto dążymy do tego, by nasze domy były jak najbardziej **energooszczędne i przyjazne środowisku**.

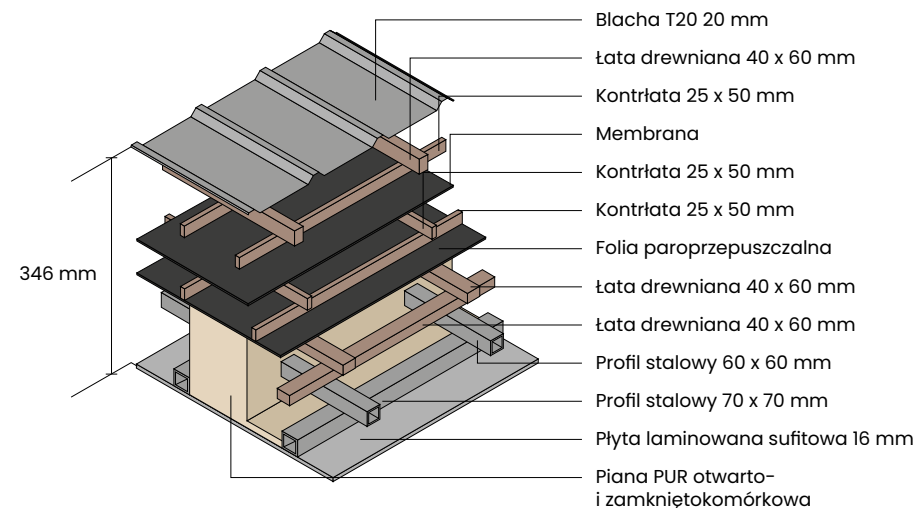
Domy Vero Homes służą **do całorocznego zamieszkania**. Dzięki znakomitej termoizolacji domu, wykorzystaniu grubej warstwy piany PUR, zastosowaniu okien trzyszybowych, mat i folii grzewczych, w domach jest ciepło w czasie mrozów i przyjemnie latem, podczas upałów.

Na życzenie inwestora możemy zamontować w domu rekuperację, pompę ciepła oraz panele fotowoltaiczne, możemy także dostosować grubość ścian i inne parametry, by uzyskać dom samowystarczalny energetycznie.

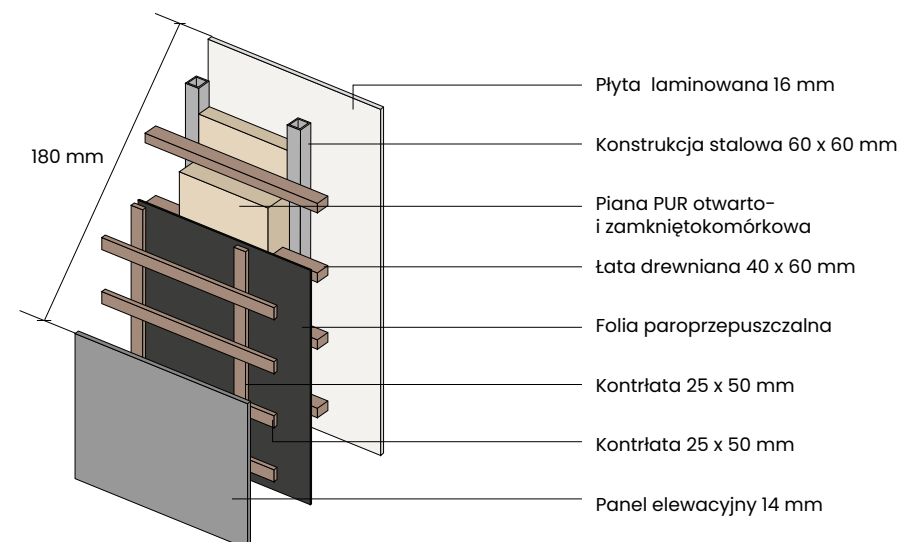
Izolacja termiczna: piana PUR:

dach: 20 cm, ściany: 15 cm, podłoga: 30-45 cm

Przekrój dachu



Przekrój ściany



Metraże domów i personalizacja

Bazujemy na sześciu podstawowych metrażach:

36 m² wymiary zewnętrzne: 9 m x 4 m	40 m² wymiary zewnętrzne: 10 m x 4 m
44 m² wymiary zewnętrzne: 11 m x 4 m	48 m² wymiary zewnętrzne: 12 m x 4 m
56 m² wymiary zewnętrzne: 14 m x 4 m	63 m² wymiary zewnętrzne: 14 m x 4,5 m

Wysokość pomieszczeń zależy od rodzaju dachu:

- ◆ **dach jednospadowy:** 2,25 m (ściany) – 2,45 m (szczyt)
- ◆ **dach dwuspadowy:** 2,44 m (ściany) – 2,97 m (szczyt)
- ◆ **dach ukryty:** 2,45–2,60 m





Umożliwiamy

pełną personalizację domu.

To nabywca decyduje o rozmieszczeniu pokoi, okien, drzwi, o rodzaju elewacji, ogrzewania, elementach wykończenia i wyposażenia.

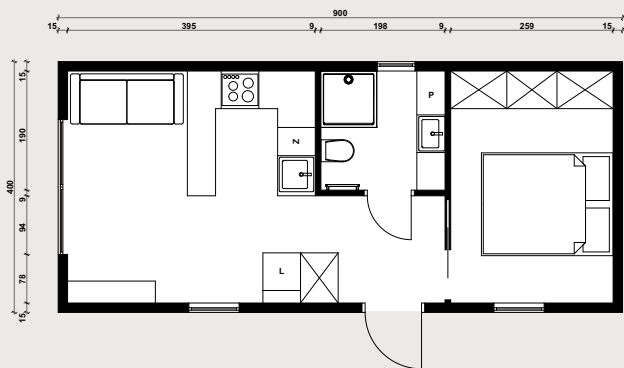
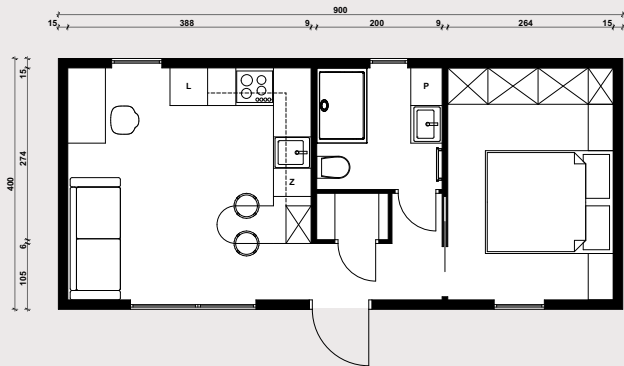
Możliwość modyfikacji modułów sprawia, że dom mobilny **może służyć nie tylko celom mieszkaniowym, ale i usługowym.** Mamy doświadczenie w projektowaniu obiektów dla biznesu, a także modułów dla seniorów, osób z niepełnosprawnościami i z wyjątkowymi potrzebami.

Realizujemy zamówienia z całej Europy. Dostosowujemy domy do warunków zabudowy, do przepisów i warunków klimatycznych w poszczególnych krajach.

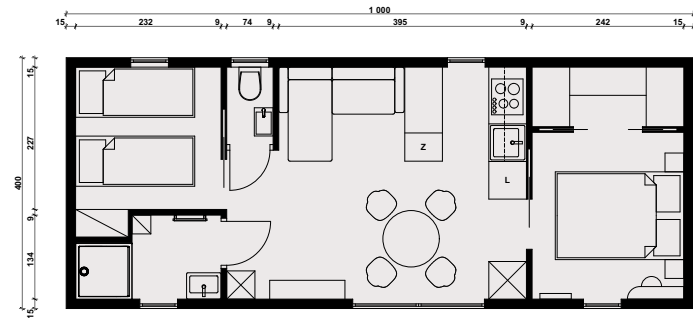
Aby ułatwić nabywcom wybór materiałów, **udostępniamy wzorniki** (przykłady elewacji, frontów mebli, blatów, podłóg itd.) i jesteśmy otwarci na propozycje inwestora. **Owoce tej współpracy są domy mobilne, które wyróżniają się na rynku.**

Przykładowe rzuty pomieszczeń

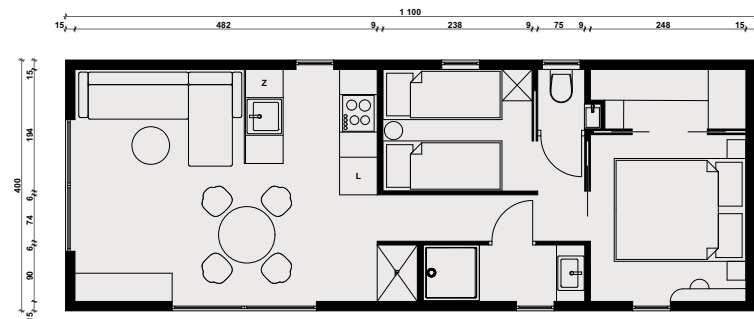
36 m²



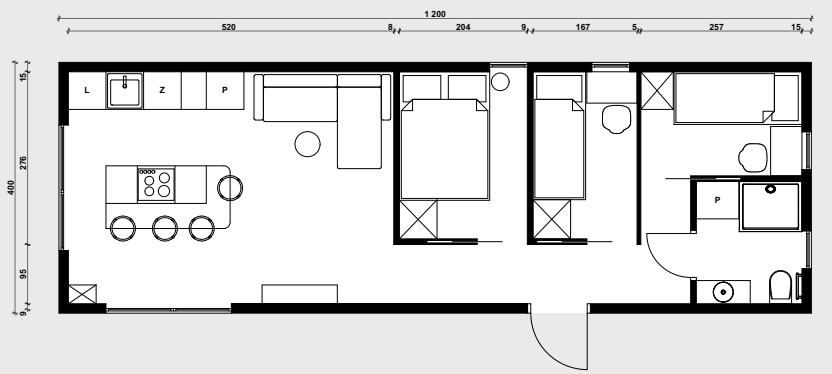
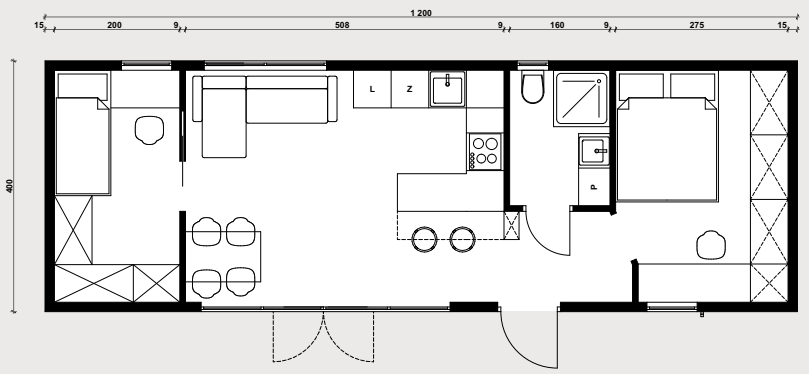
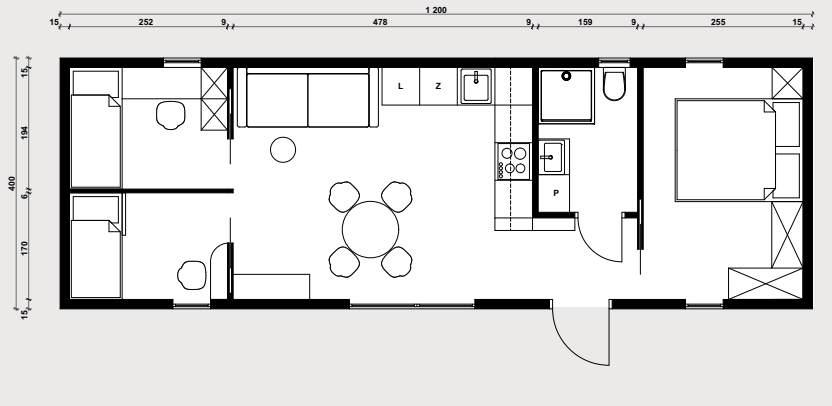
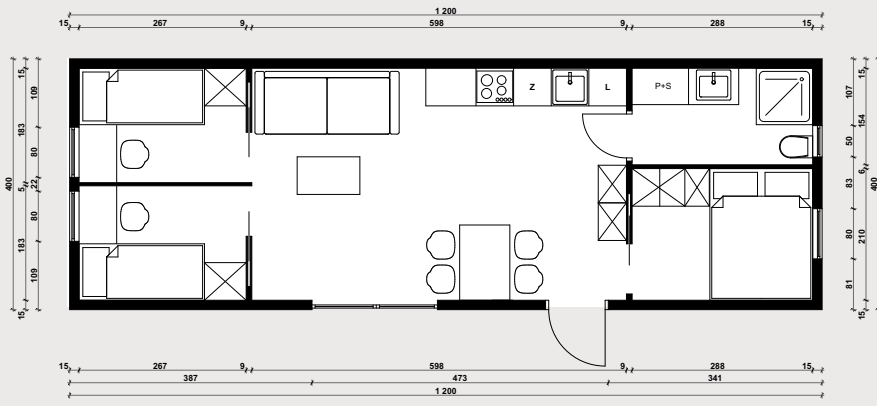
40 m²



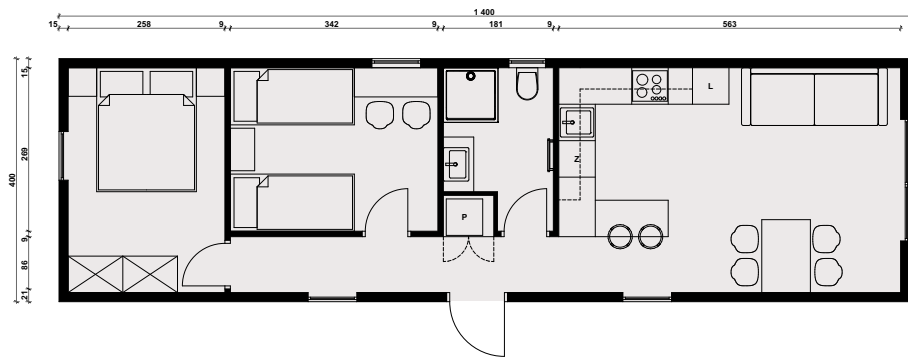
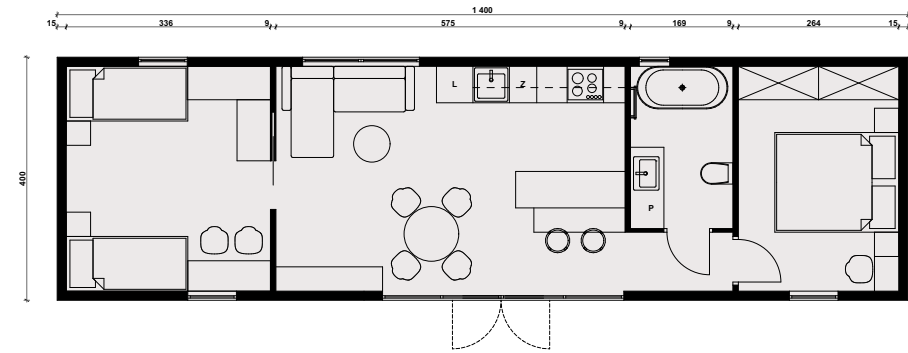
44 m²



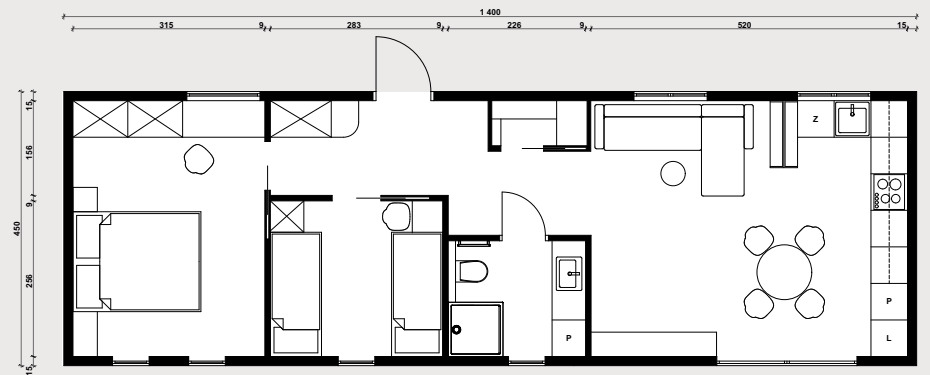
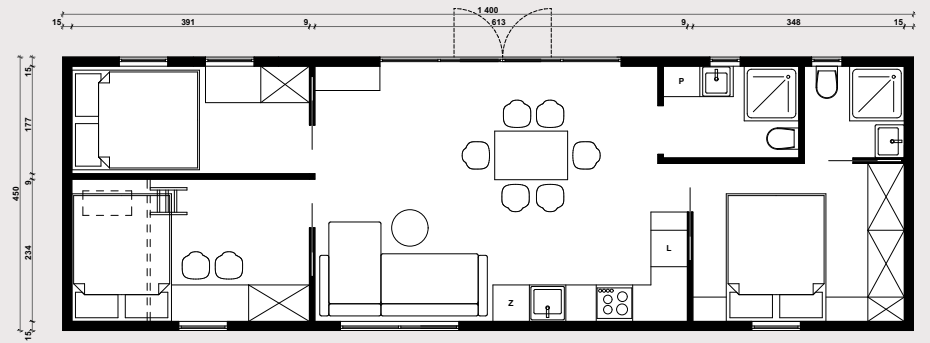
48 m²

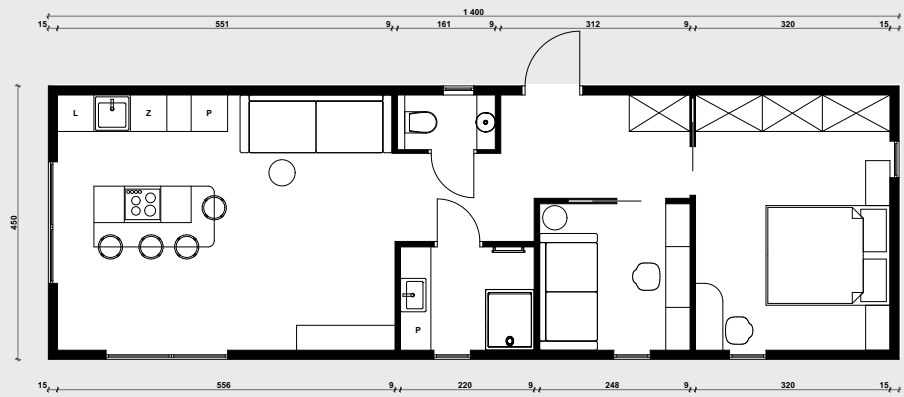


56 m²

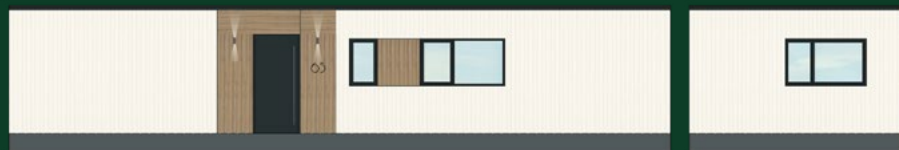
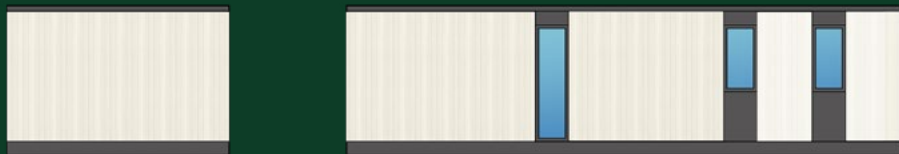
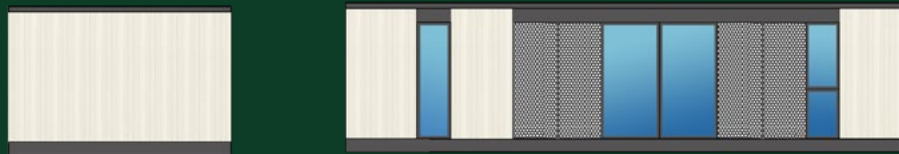


63 m²



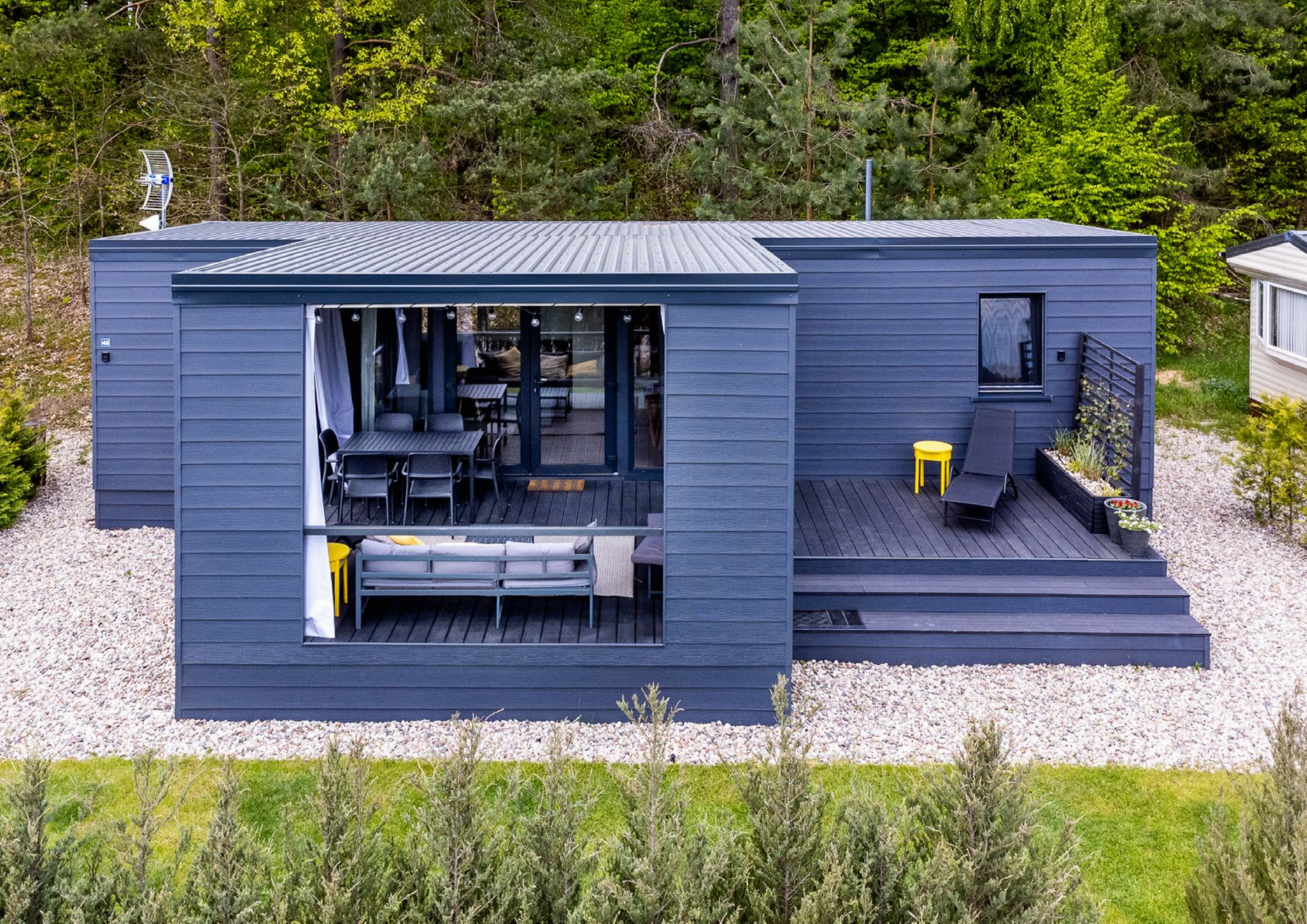


Przykładowe elewacje









Przykładowe aranżacje wnętrz



Dom 48 m²
kremowy



Dom 44 m²
ecru



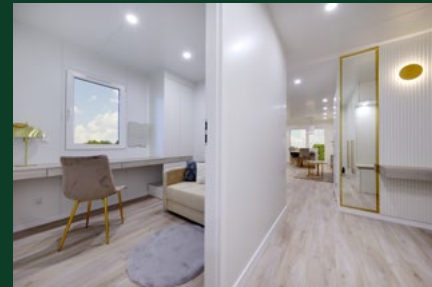
**Dom 40 m²
camelowy**



**Dom 48 m²
szatniowy**



Dom 48 m²
koralowy



Dom 63 m²
złoty



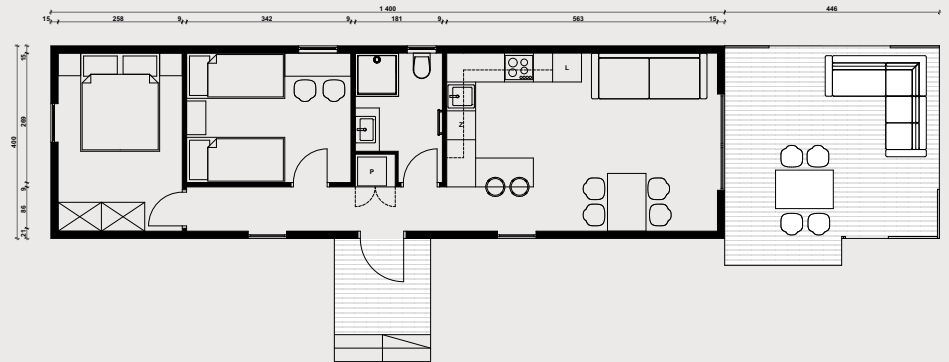
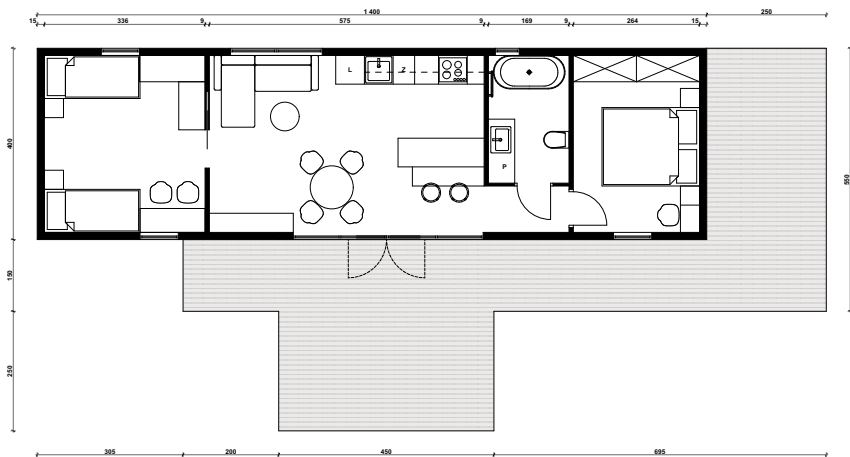
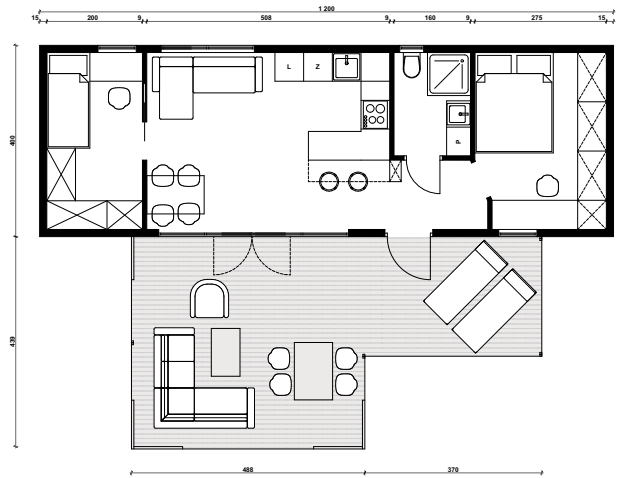
Tarasy

Do każdego modułu mobilnego możemy wykonać taras z altaną, który jest fantastycznym miejscem relaksu i nadaje domowi wyjątkowy charakter.

Altany – podobnie jak domy – powstają w technologii szkieletowej, na konstrukcji stalowej. Zazwyczaj pierwszą część stanowi taras jezdny częściowo zadaszony, drugą – zadaszona całkowicie dostawka.

Na elewacji stosujemy panele Kerrafront lub Vinylit, na podłodze – deski kompozytowe, na dachu – blachę. Umożliwiamy wybór metrazu, kształtu tarasu i dobór elementów wykończeniowych.

Przykładowe konfiguracje tarasu



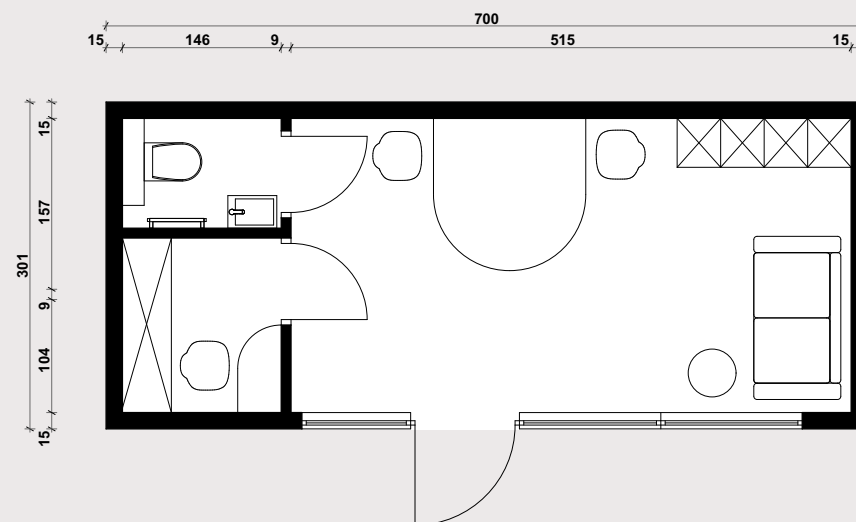
Obiekty dla biznesu i domy modułowe

W ofercie Vero Homes znajdują się mobilne biura, obiekty dla branży hotelowej i turystycznej (kempingi, ośrodki wczasowe), kwatery pracownicze, moduły sanitarne, zaplecza socjalne i inne punkty do prowadzenia biznesu.

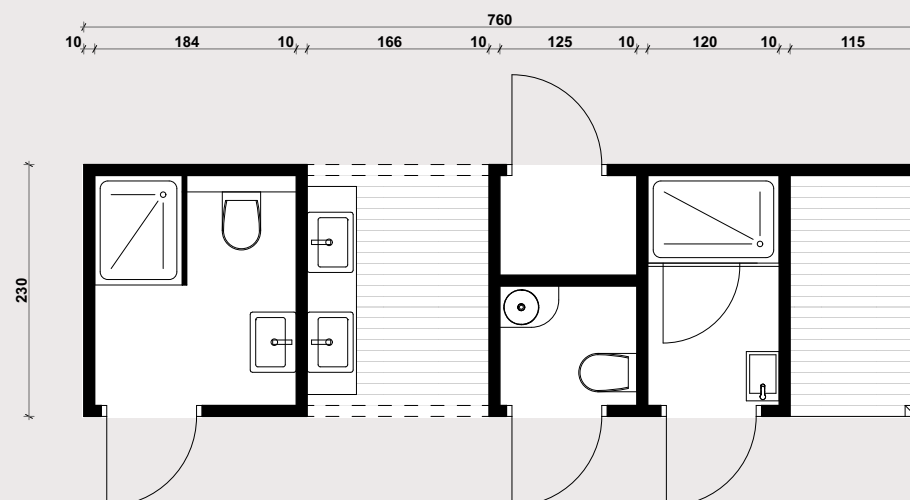
Dom mobilny jest ekonomiczny, szybko zapewnia zwrot z inwestycji i pozwala na optymalizację zysków. Nie wymaga pozwolenia na budowę, dlatego jest opcją coraz częściej wybieraną przez przedsiębiorców, których dodatkowo zachęca fakt, że dom mobilny można finansować w formie leasingu.

Realizujemy również domy modułowe składające się z 2-4 mobilnych części połączonych w całość na działce inwestora.

Biuro
Przykładowy rzut



Sanitariat
Przykładowy rzut









Sanitariat





Wyposażenie w standardzie

**Specjalizujemy się
w domach pod klucz.
Poniższe elementy
są uwzględnione w cenie.**

indywidualny projekt

ogrzewanie podłogowe ze sterownikami temperatury
w każdym pomieszczeniu

trzyzbybowe okna

drzwi wewnętrzne standardowe lub przesuwne

meble na wymiar w każdym pomieszczeniu

w pełni wyposażona kuchnia na osprzęcie Blum

AGD w zabudowie (płyta indukcyjna, zmywarka, piekarnik,
lodówka-zamrażarka, okap)

telewizor z funkcją smart

pralka, kabina prysznicowa

meble tapicerowane, łóżka, stoły i krzesła

dekoracje (dywany, narzuty, poduszki, kinkiety, lustra)

Specyfikacja domu mobilnego

ELEMENTY OGÓLNE	
Konstrukcja	szkieletowa, stalowa z profili zamkniętych i otwartych, zabezpieczona farbą antykorozyjną; 2 osie z kołami, wypinany dyszel do transportu
Izolacje	przeciwwilgociowa, wiatroizolacja, paroizolacja
Izolacja termiczna	ocieplenie całoroczne pianą PUR (dach: 20 cm, podłoga: 30-45 cm, ściany: 15 cm)
Wentylacja mechaniczna	w łazience i w kuchni oraz odpowietrzenie instalacji sanitarnej
Dach	jednospadowy, pokryty blachą
Okna	trzyzybowe z nawietrznikami. Do wyboru: WARIANT 1 a) okno o wymiarach 800 x 1200 mm: 3 szt. b) okno o wymiarach 500 x 500 mm: 1 szt. c) okno o wymiarach 1950 x 750 mm: 1 szt. d) okno 4-skrzydłowe z drzwiami balkonowymi otwieranymi na klucz: 1 szt. (2x fix 990 x 2100 mm + drzwi balkonowe 1986 x 2100 mm) lub okno przesuwne 2-skrzydłowe (1980 x 2100 mm) + drzwi wejściowe 900 mm WARIANT 2 a) okna 600 x 2100 mm: 5 szt. (3x półfix - góra otwierana, 2x fix) b) okno przesuwne 2-skrzydłowe (2000 x 2100 mm) + drzwi wejściowe
Wykończenie elewacji	panele Kerrafront Classic lub Vinylit Quattro
Wykończenie ścian wewnętrznych i sufitu	wodouodporona płyta MDF
Wykończenie podłogi	panele i listwy przypodłogowe we wszystkich pomieszczeniach poza łazienką; w łazience wykładzina PCV
Instalacja elektryczna	gniazdka antenowe, skrzynka rozdzielcza, gniazdko zewnętrzne, gniazdko pod domem pod przewód grzewczy, w domu 20 gniazdek i włączników
Instalacja wodno-kanalizacyjna	w łazience i w kuchni
Instalacja wentylacyjna i RTV	
Ogrzewanie	podłogowe (folie i maty grzewcze Termofol, sterownik wi-fi w każdym pomieszczeniu) / elektryczne lub gazowe - w cenie max. 5 grzejników (po jednym w każdym pomieszczeniu)
Oświetlenie	wewnętrzne LED
Drzwi wewnętrzne	4 szt. z ościeżnicami; do wyboru skrzydła tradycyjne lub przesuwne

ŁAZIENKA	
Kabina prysznicowa 90 x 90 cm	Pralka - 40 lub 60 cm
Wolnostojąca toaleta kompaktowa	Lustro
Umywalka z baterią	Dywanik łazienkowy
Szafka podumywalkowa - na wymiar	Akcesoria łazienkowe
Podgrzewacz wody - montowany w przypadku ogrzewania podłogowego	Kosz łazienkowy
Grzejnik elektryczny - montowany w przypadku ogrzewania podłogowego lub elektrycznego	
SALON Z ANEKSEM KUCHENNYM	
Zabudowa kuchenna na wymiar - w cenie 5 mb; fronty akrylowe Aquafront; osprzęt Blum, zamykanie: cichy domyk lub tip on, oświetlenie ledowe pomiędzy szafką górną i dolną, blat stołu i stolika kawowego*	
Duża sofa - narożnik z funkcją spania	Poduszki - 4 szt.; wsady i poszewki
Stół	Zlewozmywak z baterią
Krzesła - 4 szt.	Lodówka-zamrażarka - w zabudowie
Telewizor - z funkcją smart, do 42 cali	Piekarnik - w zabudowie
Stolik kawowy	Płyta grzewcza - do wyboru: gazowa, elektryczna lub indukcyjna
Dekoracja stołu - bieżnik lub maty + 4 talerze	Zmywarka - 46 lub 60 cm, w zabudowie
Ramka i plakat	Okap
Dywan	
POZOSTAŁE POKOJE	
Meble - na wymiar, w cenie 5 mb; szafy przesuwne lub otwierane tradycyjnie*	Kinkiety - 2 szt.
Łóżko 160 x 200 cm - z podnoszonym stelażem	Dywaniki - 2 szt.
Łóżko 90 x 200 cm - 2 szt.	Dywan
Materac 160 x 200 cm	Poduszki - 6 szt.; wsady i poszewki
Materac 90 x 200 cm - 2 szt.	Narzuta na łóżko 160 x 200 cm
Sofa - o szerokości do 120 cm	Narzuty na łóżka 90 x 200 cm - 2 szt.
Ramki i plakaty - 2 szt.	

*we wszystkich meblach na wymiar łącznie 10 szuflad. Za dodatkowe szuflady oraz kosze cargo jest dopłata

Opcje dodatkowo płatne



Każdy dom można wzbogacić o elementy dodatkowe

Transport domu	Klimatyzacja
Posadowienie i wypoziomowanie domu	Monitoring
Dach dwuspadowy	Alarm
Taras	Wanna (zamiast kabiny prysznicowej)
Dostawka tworząca altanę	Panele Fibo w łazience + kabina prysznicowa dwuosobowa
Transport tarasu i altany	Geberit (podwieszane wc)
Montaż tarasu i altany	Meble w połysku, dodatkowe szuflady lub kosze cargo
Panele elewacyjne inne niż Kerrafront Classic i Vinylit Quattro	Fotowoltaika
Rolety zewnętrzne w domu	Pompa ciepła
Rolety zewnętrzne w altanie	Rekuperacja
Zasłony lub rolety wewnętrzne	Zabudowa dołu domu/tarasu
Moskitiery okienne w domu	Wizualizacja 3D domu
Moskitiera przesuwana do drzwi wejściowych	Projekt budowlany
Moskitiery w altanie	Inne życzenia inwestora



Dane kontaktowe

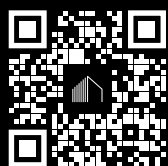



**Przedstaw nam swoją wizję domu.
Zaprojektujemy przestrzeń
i znajdziemy najlepsze rozwiązania,
by spełnić Twoje oczekiwania.**


**Zapraszamy do naszego biura
i do domów pokazowych.**


Vero Homes
ul. M. Skłodowskiej-Curie 18
42-700 Lubliniec


tel. 515 337 000
info@verohomes.pl




 515 337 000

 info@verohomes.pl

 www.verohomes.pl

 facebook.com/verohomes.domymobilne

 instagram.com/verohomes.domymobilne

 youtube.com/@verohomes