

VERO HOMES

Ganzjahres-Mobilheime | Wohnen Sie dort, wo Sie träumen



Über Uns

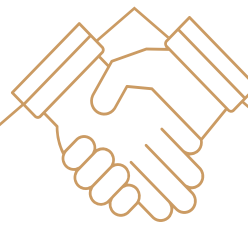
Die Marke **Vero Homes** entstand aus der Liebe zur Natur, zur modernen Architektur und zu schönen Innenräumen.



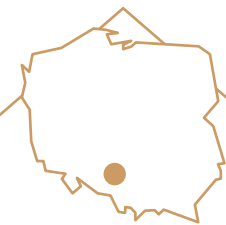
Seit 2018 realisieren wir Ganzjahres-Mobilheime, die es **ermöglichen, an jedem Ort der Welt zu wohnen** und dabei Sicherheit und Komfort zu einem attraktiven Preis zu bieten.



Wir legen Wert auf **hohe Qualität und Funktionalität**. Unser Augenmerk auf die Ästhetik der Verarbeitung und die kleinsten Details macht die Mobilheime von Vero Homes nicht nur langlebig, sondern auch besonders ansprechend.



Wir reagieren auf die Bedürfnisse selbst der anspruchsvollsten Investoren, und unsere umfassende Erfahrung sorgt dafür, dass **der Realisierungsprozess schnell verläuft** und beiden Parteien Freude und Zufriedenheit bringt.



Wir sind ein **polnischer Hersteller**. Der Hauptsitz unseres Unternehmens befindet sich in Schlesien, in Lublinieć, und unser Werk befindet sich im nahegelegenen Lisów. Von hier aus transportieren wir Häuser zu Investoren in ganz Europa.

Premium Mobilheime

Die Mobilheime von Vero Homes ermöglichen es Ihnen, dort zu wohnen, wo Sie es sich erträumen – sei es inmitten der Natur oder im Herzen einer Metropole.

Sie zeichnen sich durch hervorragende Isolierung, robuste Verarbeitung, hohen Ausstattungsstandard und modernes Design aus. Wir legen großen Wert darauf, dass alle Komponenten des Hauses harmonisch aufeinander abgestimmt sind und eine gemütliche Atmosphäre schaffen.

Die Häuser werden von A bis Z in unserer Fabrik gefertigt und erreichen schlüsselfertig und bezugsbereit unsere Kunden. Unser Team kümmert sich umfassend um jedes Detail – von der Erfassung der Erwartungen des Investors und der Projektvorbereitung über die Produktion bis hin zum Transport und der Aufstellung des Hauses. In jeder Phase beraten wir Sie und geben Ihnen alle Informationen zur Investition.





Was macht die Häuser von Vero Homes so **besonders**?

Ganzjähriger Wohnkomfort

Vollständige Projektpersonalisierung

Schlüsselfertige Hausrealisierung in 4-8 Wochen

Verwendung der besten, zertifizierten Materialien

Ökologische Lösungen

Keine Wärmebrücken und Feuchtigkeit

Höchster Ausstattungsstandard

Vollständige Möblierung aller Räume

Funktionalität

Modernes Design

Ästhetische Verarbeitung



Technologie

Die Mobilheime von Vero Homes werden in **Holzrahmenbauweise mit Stahlprofilen höchster Qualität** gebaut. Sie sind mit zwei Achsen und Rädern ausgestattet, die ein Manövrieren des Hauses auf dem Grundstück ermöglichen.

Wir verwenden nur die besten zertifizierten Bau- und Ausbaumaterialien, was die Langlebigkeit des Hauses und seine Widerstandsfähigkeit gegen Witterungseinflüsse garantiert. Darüber hinaus streben wir danach, unsere Häuser so **energieeffizient und umweltfreundlich** wie möglich zu gestalten.

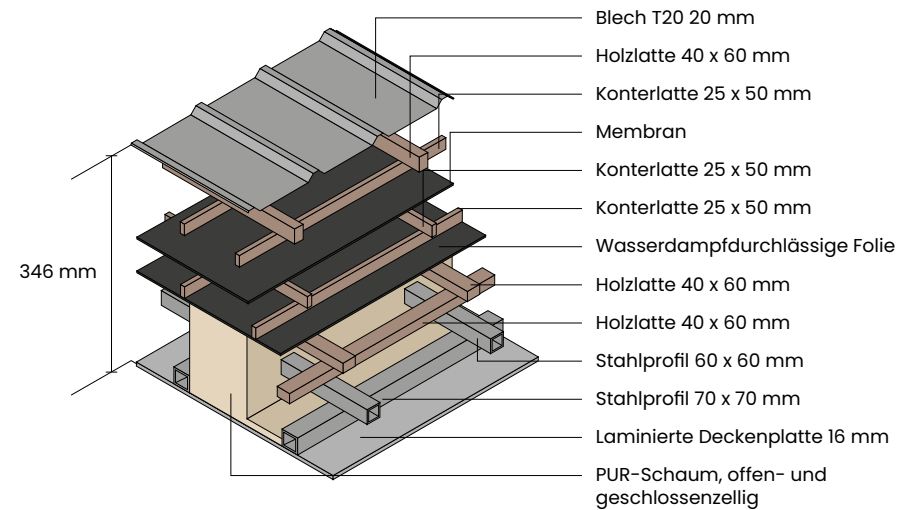
Die Häuser von Vero Homes sind für den **ganzjährigen Wohnkomfort** konzipiert. Dank der ausgezeichneten Wärme-dämmung, der Verwendung einer dicken Schicht PUR-Schaum, der dreifach verglasten Fenster sowie Heizmatten und -folien bieten unsere Häuser im Winter wohlthuende Wärme und im Sommer eine angenehme Kühle.

Auf Wunsch des Investors können wir im Haus eine Wärmerückgewinnungsanlage (Rekuperation), eine Wärmepumpe sowie eine Photovoltaikanlage installieren. Darüber hinaus können wir die Wandstärke und andere Parameter anpassen, um ein energieautarkes Haus zu realisieren.

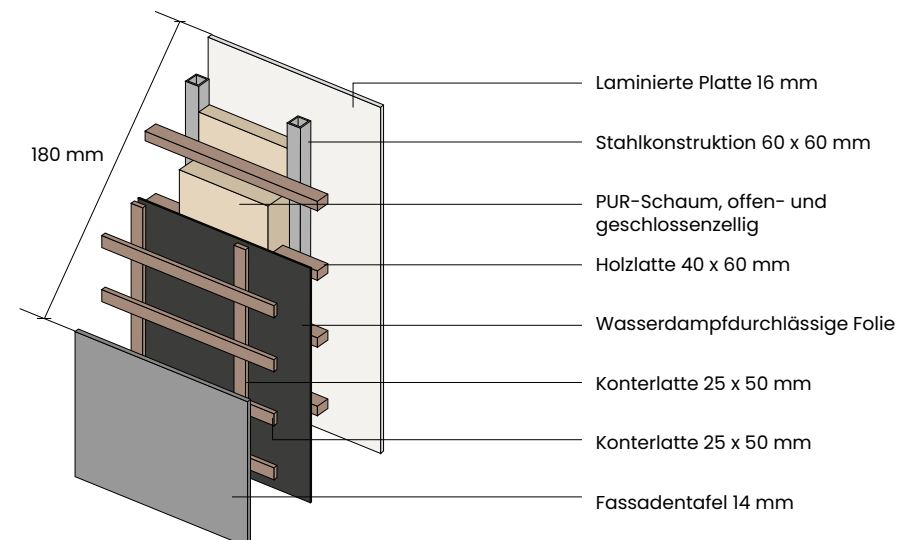
Wärmedämmung: PUR-Schaum:

Dach: 20 cm, Wände: 15 cm, Boden: 30-45 cm

Dachaufbau



Wandaufbau



Hausgrößen und Personalisierung

Wir bieten sechs Grundgrößen an:

36 m² Außenmaße: 9 m x 4 m	40 m² Außenmaße: 10 m x 4 m
44 m² Außenmaße: 11 m x 4 m	48 m² Außenmaße: 12 m x 4 m
56 m² Außenmaße: 14 m x 4 m	63 m² Außenmaße: 14 m x 4,5 m

Die Raumhöhe hängt von der Art des Daches ab:

- ◆ **Pulldach:** 2,25 m (Wände) – 2,45 m (Giebel)
- ◆ **Satteldach:** 2,44 m (Wände) – 2,97 m (Giebel)
- ◆ **Verdecktes Dach:** 2,45–2,60 m





Wir bieten **eine vollständige Personalisierung des Hauses** an.

Der Käufer kann die Raumaufteilung, die Platzierung von Fenstern und Türen, die Art der Fassade, das Heizungssystem sowie die Ausstattungs- und Einrichtungsdetails selbst bestimmen.

Durch die Möglichkeit der Modulanpassung kann das Mobilheim **nicht nur zu Wohnzwecken, sondern auch für gewerbliche Zwecke genutzt werden**. Wir haben Erfahrung in der Planung von Geschäftsgebäuden sowie von Modulen für ältere Menschen, Menschen mit Behinderungen und Personen mit besonderen Bedürfnissen.

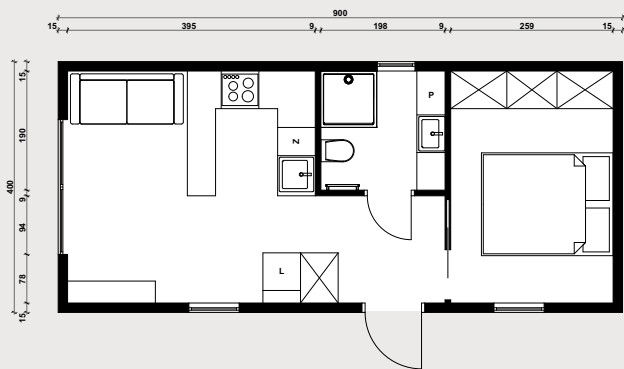
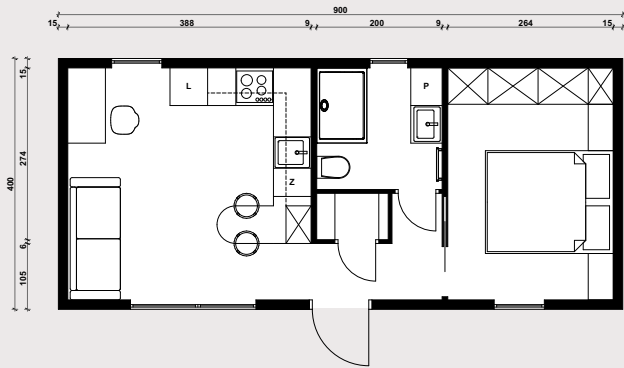
Wir führen Aufträge aus ganz Europa aus. Unsere Häuser werden an die gesetzlichen Vorschriften des jeweiligen Landes, die baulichen Gegebenheiten sowie an die klimatischen Bedingungen des Standortes angepasst.

Um den Käufern die Auswahl der Materialien zu erleichtern, **stellen wir Mustervorlagen zur Verfügung** (z. B. Fassaden, Möbelfronten, Arbeitsplatten, Böden usw.) und sind offen für Vorschläge der Investoren.

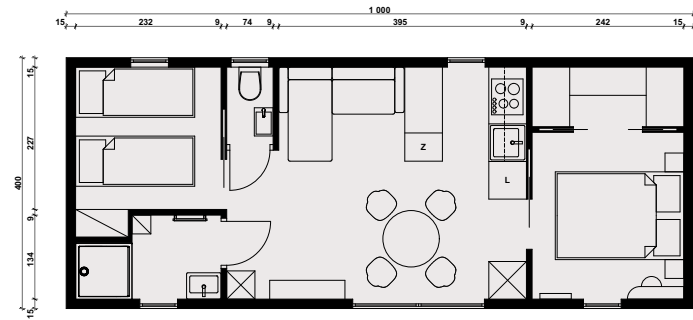


Ideen für Raumaufteilung

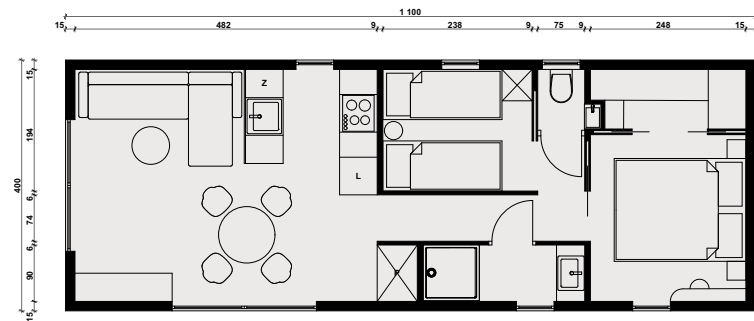
36 m²



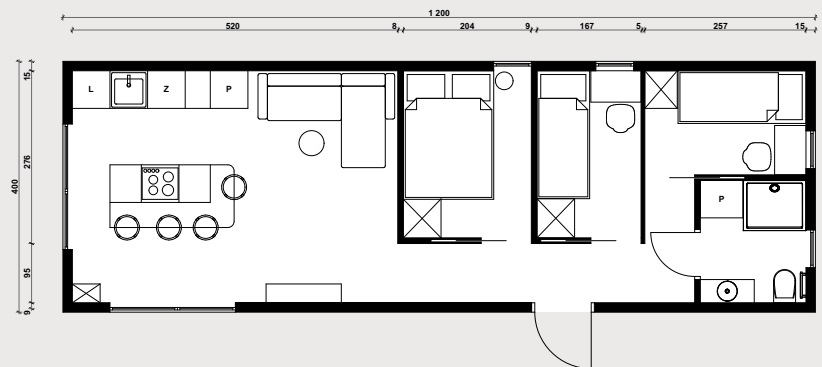
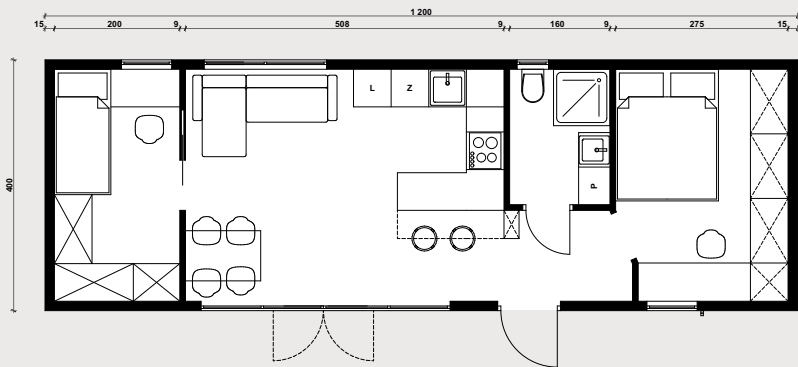
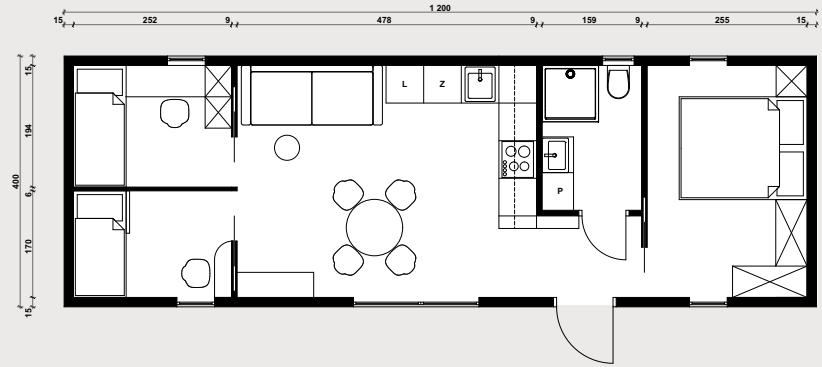
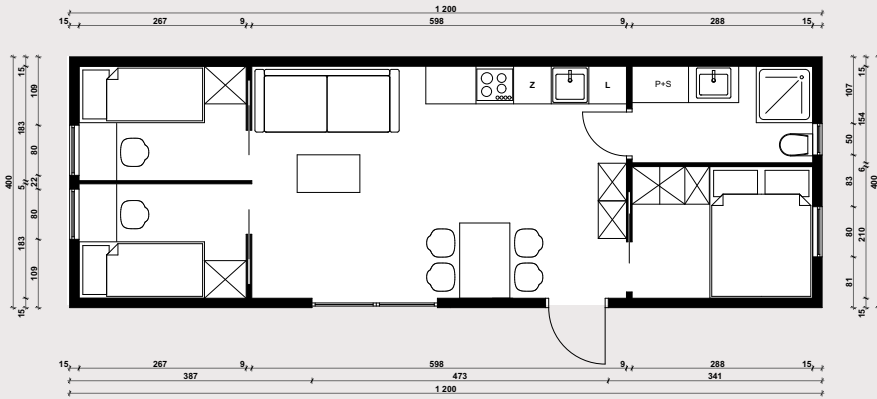
40 m²



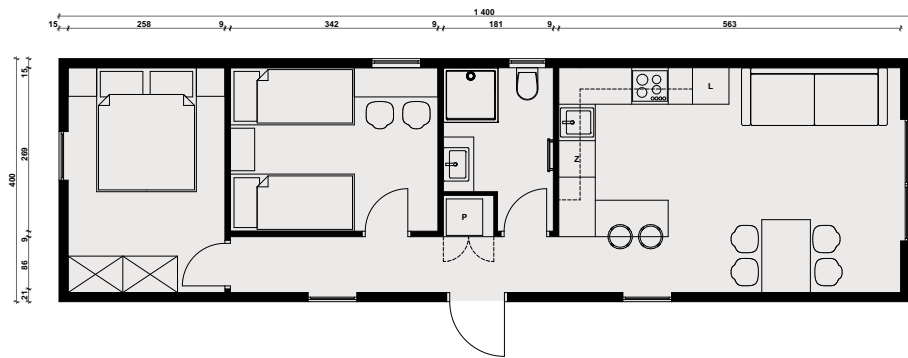
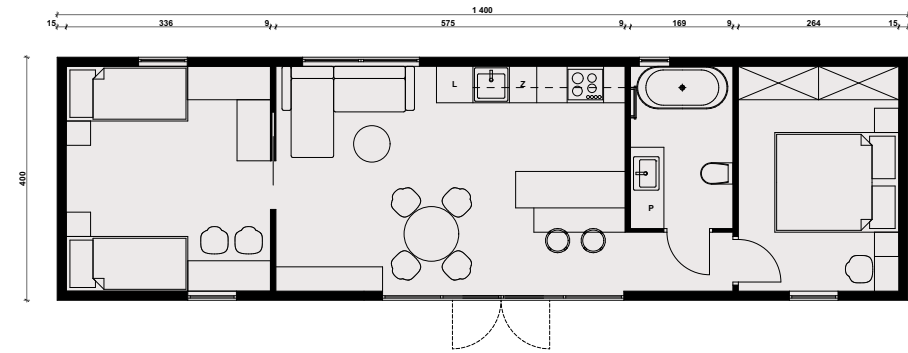
44 m²



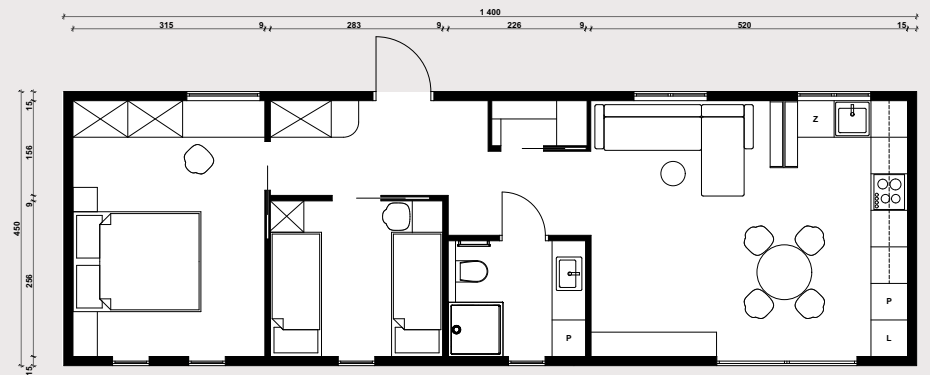
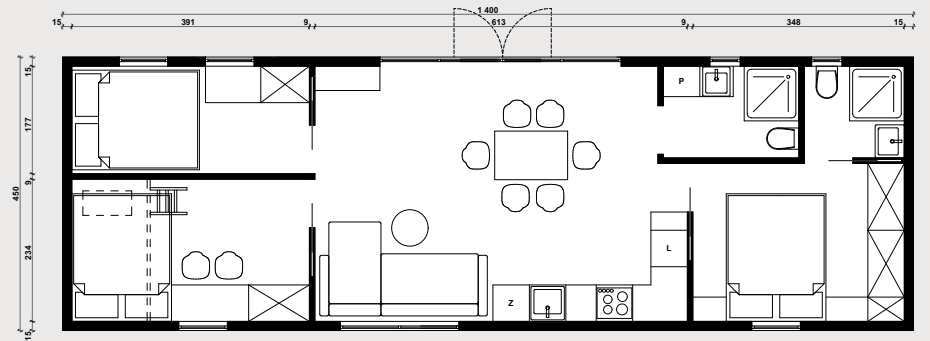
48 m²

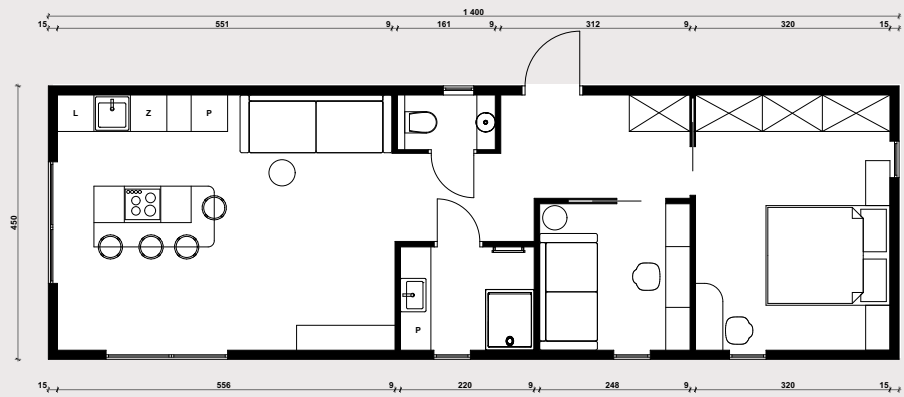


56 m²

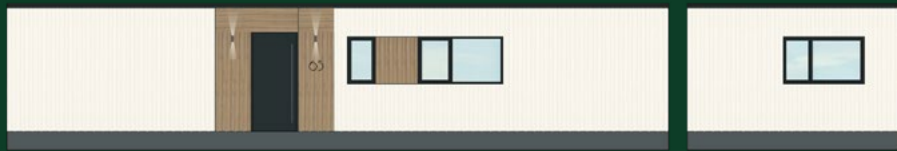
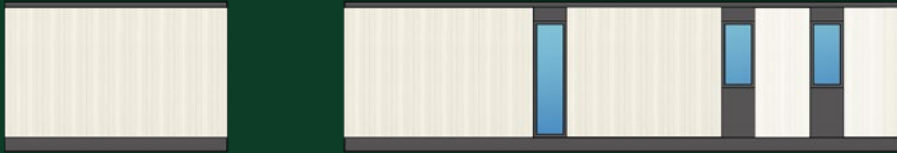
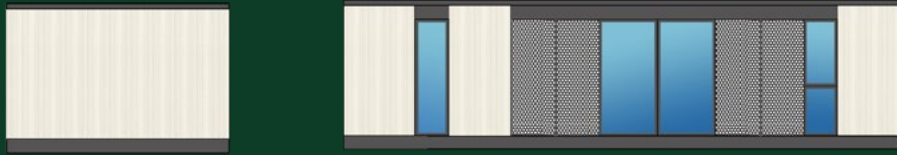


63 m²



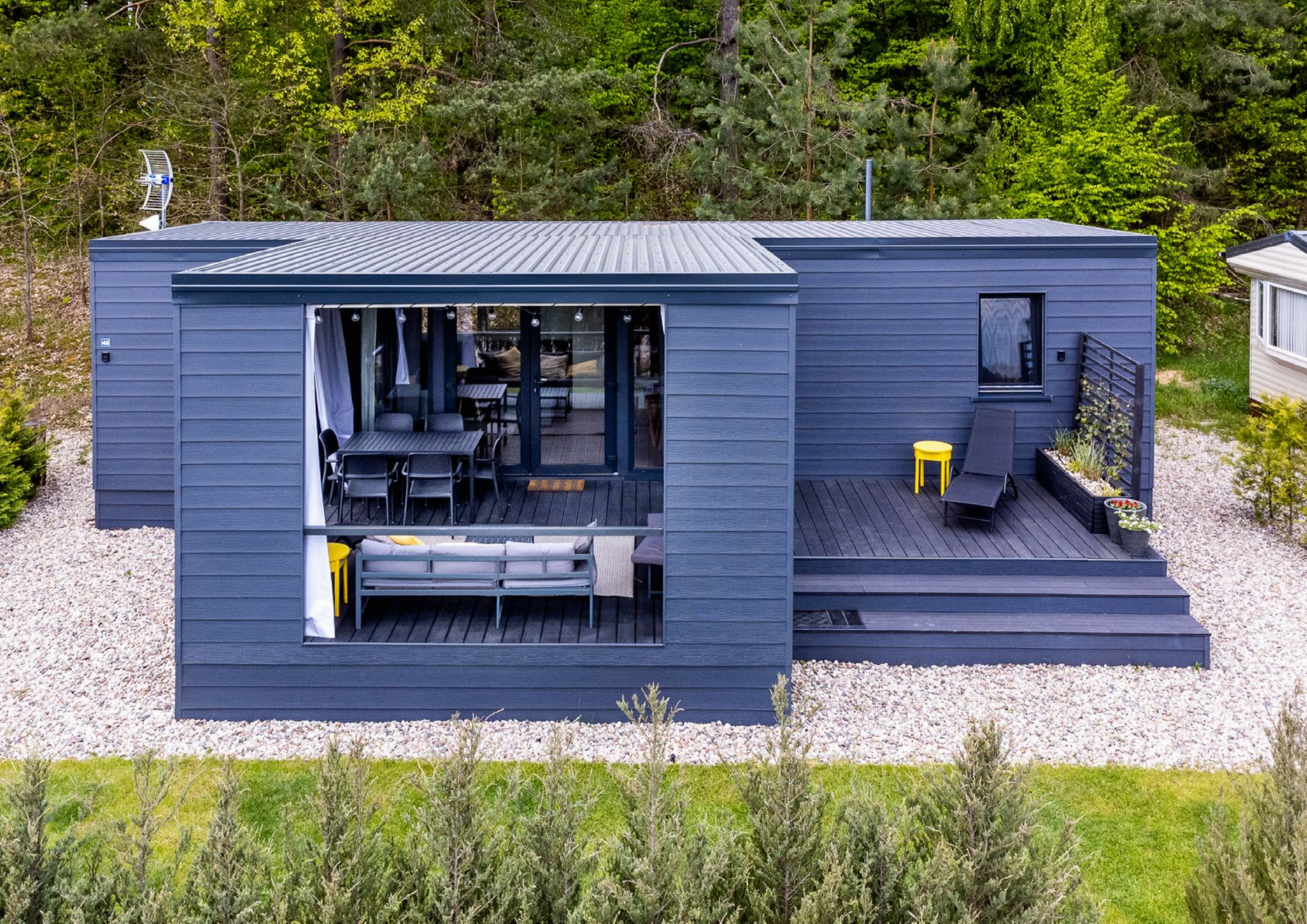


Ideen für Fassaden

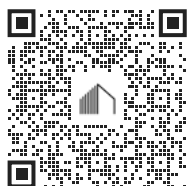




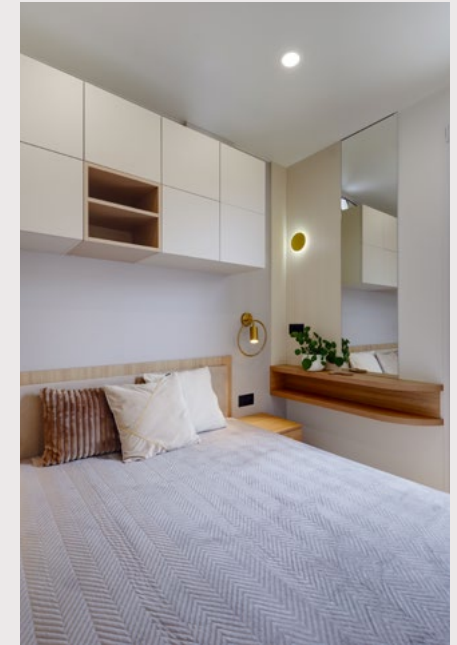




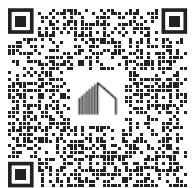
Ideen für Inneneinrichtungen



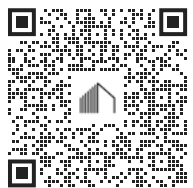
Haus 48 m²
Crème



Haus 44 m²
Ecrú



Haus 40 m²
Kamel



Haus 48 m²
Salbei



Haus 48 m²
Koralle



Haus 63 m²
Golden



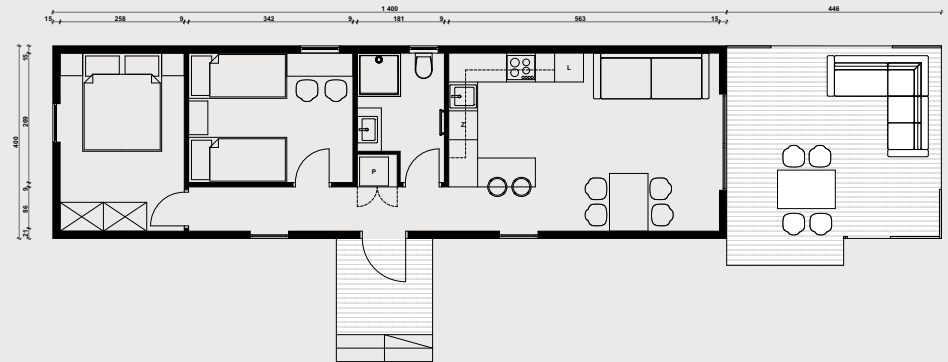
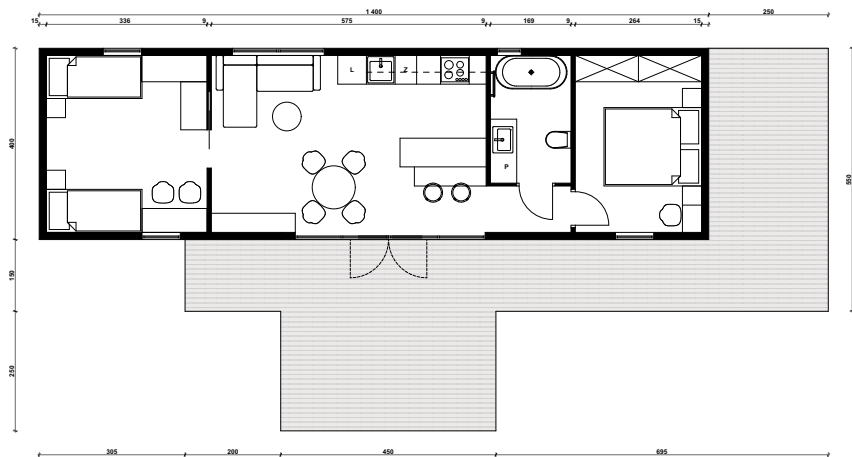
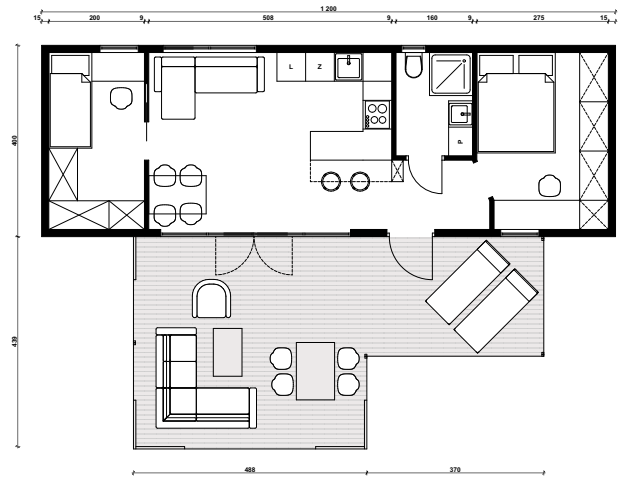
Terrassen

Für jedes mobile Modul können wir eine Terrasse mit einem Pavillon anfertigen, die einen fantastischen Ort zum Entspannen bietet und dem Haus einen einzigartigen Charakter verleiht.

Die Pavillons werden – wie die Häuser – in Holzrahmenbauweise auf einer Stahlkonstruktion errichtet. Der erste Teil besteht aus einer teilweise überdachten Terrasse, der zweite Teil aus einem vollständig überdachten Anbau.

Für die Fassade verwenden wir Kerrafront- oder Vinylit-Paneele, für den Boden Verbunddielen und für das Dach Blech. Bei uns können Sie die Größe und Form Ihrer Terrasse sowie die Ausstattungselemente selbst bestimmen.

Beispielkonfigurationen für Terrassen



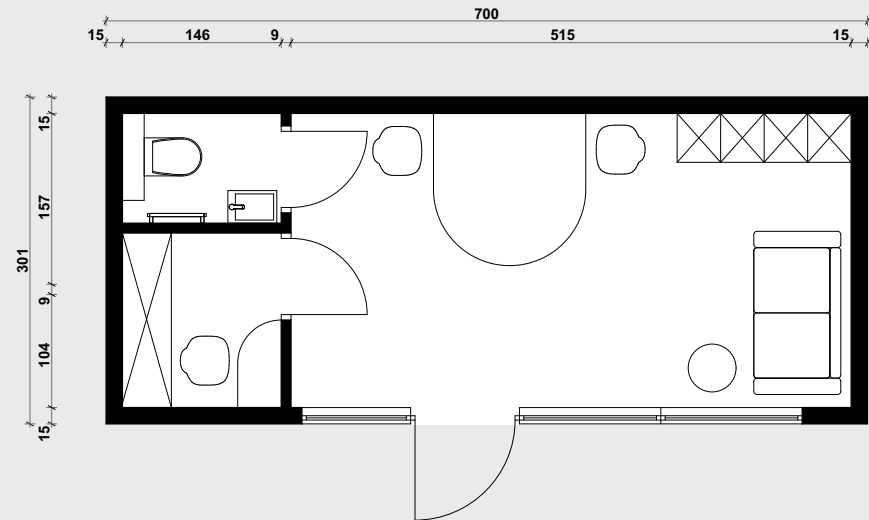
Gewerbeobjekte und Modulhäuser

Im Angebot von Vero Homes finden sich mobile Büros, Einrichtungen für das Hotel- und Tourismusgewerbe (Campingplätze, Ferienanlagen), Mitarbeiterunterkünfte, Sanitärmodule, Sozialräume und andere Geschäftsbereiche.

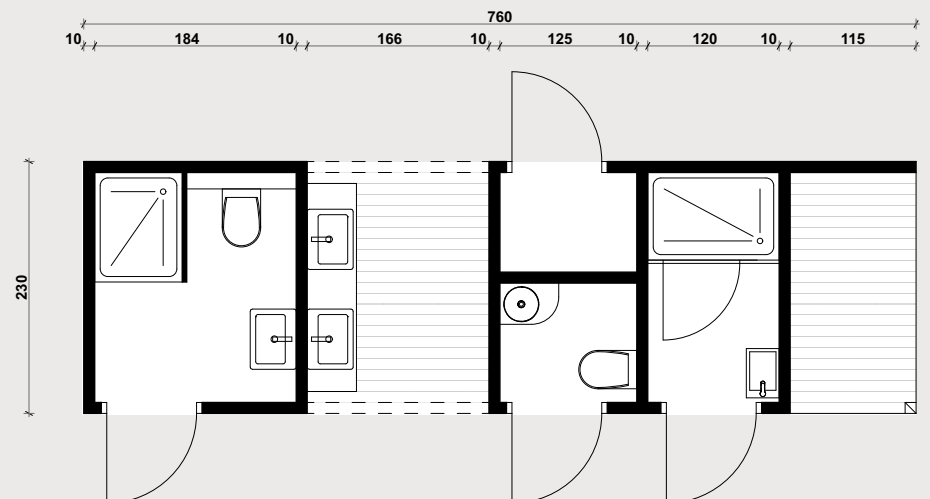
Das Mobilheim ist kosteneffizient, bringt schnell eine Rendite und ermöglicht Ihnen, Ihren Gewinn zu optimieren. Da keine Baugenehmigung erforderlich ist, entscheiden sich immer mehr Unternehmer für diese Option, die auch durch Leasing finanziert werden kann.

Wir realisieren auch modulare Häuser, die aus 2-4 mobilen Teilen bestehen, die auf dem Grundstück des Investors zusammengefügt werden.

Büro
Beispielgrundriss



Sanitäranlage
Beispielgrundriss







Büro



Sanitär-
anlage





Standardausstattung

**Wir spezialisieren
uns auf schlüsselfertige
Häuser. Die folgenden Elemente
sind im Preis inbegriffen:**

Individuelles Design

Fußbodenheizung mit Temperaturreglern in jedem Raum

Dreifach verglaste Fenster

Standard- oder Schiebetüren im Innenbereich

Maßgefertigte Möbel in jedem Raum

Voll ausgestattete Küche mit Blum-Beschlägen

Einbaugeräte (Induktionskochfeld, Geschirrspüler, Backofen,
Kühl-Gefrier-Kombination, Dunstabzugshaube)

Smart-TV

Waschmaschine, Duschkabine

Polstermöbel, Betten, Tische und Stühle

Dekorationen (Teppiche, Überwürfe, Kissen, Wandlampen,
Bilder, Spiegel)

Spezifikationen des Mobilheims

ALLGEMEINE ELEMENTE	
Konstruktion	Stahlrahmen aus geschlossenen und offenen Profilen, korrosionsgeschützt; 2 Achsen mit Rädern, abnehmbare Deichsel für den Transport
Isolierung	Feuchtigkeitssperre, Windsperre, Dampfsperre
Wärmedämmung	Ganzjährige Isolierung mit PUR-Schaum (Dach: 20 cm, Boden: 30-45 cm, Wände: 15 cm)
Mechanische Belüftung	Im Badezimmer und in der Küche sowie Entlüftung der Sanitärinstallation
Dach	Eingeschossig, mit Blech abgedeckt
Fenster	Dreifachverglast mit Belüftungsöffnungen zur Auswahl: VARIANTE 1 a) Fenster mit den Maßen 800x1200, 3 Stück b) Fenster mit den Maßen 500x500, 1 Stück c) Fenster mit den Maßen 1950x750, 1 Stück d) 4-flügeliges Fenster mit schlüsselöffnender Balkontür, 1 Stück (2x Fix 990x2100 + Balkontür 1986x2100) oder 2-flügeliges Schiebefenster (1980x2100) + Eingangstür 90 cm VARIANTE 2 a) Fenster 600x2100, 5 Stück (3x Halbfix – oben öffnend, 2x Fix) b) 2-flügeliges Schiebefenster (2000x2100) + Eingangstür
Veredelung der Fassade	Kerrafont Classic oder Vinylit Quattro Paneele
Wand- und Deckenverkleidungen im Innenbereich	Wasserfeste MDF-Platte
Bodenbelag	Paneele und Sockelleisten in allen Räumen außer dem Badezimmer; im Badezimmer PVC-Bodenbelag
Elektrische Installation	Antennensteckdose, Verteilerkasten, Außensteckdose, Steckdose unter dem Haus für Heizkabel, 20 Steckdosen und Schalter im Haus
Wasser- und Abwasserinstallation	Im Badezimmer und in der Küche
Belüftungs- und RTV-Installation	
Heizung	Fußbodenheizung (Termofol Heizfolien und -matten, WLAN-Controller in jedem Raum) / elektrisch oder gasbetrieben - maximal 5 Heizkörper (je einer in jedem Raum) inklusive
Beleuchtung	LED-Innenraumbeleuchtung
Innentüren	4 Stück mit Zargen; zur Auswahl traditionelle Flügel oder Schiebeflügel

BADEZIMMER	
Duschkabine 90 x 90 cm	Waschmaschine - 40 oder 60 cm
Freistehende Kompaktoilette	Spiegel
Waschbecken mit Mischbatterie	Badezimmerteppich
Waschtischunterschrank - Auf Maß	Badezimmerzubehör
Warmwasserbereiter - Installiert bei Fußbodenheizung	Badezimmerkorb
Elektroheizkörper - Installiert bei Fußbodenheizung oder elektrischer Heizung	
WOHNZIMMER MIT KÜCHENZEILE	
Maßgefertigte Küchenzeile - Im Preis enthalten sind 5 lfm; Aquafront-Acrylfronten; Blum-Beschläge, Schließsystem: Softclose oder Tip-On, LED-Beleuchtung zwischen Ober- und Unterschrank, Tischplatte und Couchtischplatte*	
Großes Sofa - Ecksofa mit Schlaffunktion	Kissen - 4 Stück; Einlagen und Kopfkissenbezüge
Tisch	Spülbecken mit Mischbatterie
Stühle - 4 Stück	Kühl-Gefrierkombination - Eingebaut
Fernseher - Smart-Funktion, bis zu 42 Zoll	Backöfen - Eingebaut
Couchtisch	Kochfeld - Zur Auswahl: Gas, Elektro oder Induktion
Tischdekoration - Tischläufer oder Platzmatten + 4 Teller	Geschirrspülmaschine - 46 oder 60 cm, eingebaut
Rahmen und Poster	Dunstabzugshaube
Teppichboden	
ANDERE RÄUME	
Maßgefertigte Möbel - Im Preis enthalten sind 5 lfm; Schiebeschränke oder traditionell zu öffnende Schränke*	Wandleuchter - 2 Stück
	Fußmatten - 2 Stück
Bett 160 x 200 cm - Mit Hebe-Gestell	Teppich
Bett 90 x 200 cm - 2 Stück	Kissen - 6 Stück; Einlagen und Kopfkissenbezüge
Matratze 160 x 200 cm	Tagesdecke 160 x 200 cm
Matratze 90 x 200 cm - 2 Stück	Tagesdecken 90 x 200 cm - 2 Stück
Sofa - Bis zu einer Breite von 120 cm	Rahmen und Poster - 2 Stück

*in allen maßgefertigten Möbeln insgesamt 10 Schubladen. Für zusätzliche Schubladen und Ladekörbe wird ein Aufpreis erhoben

Zusätzliche kostenpflichtige Optionen



Jedes Haus kann um zusätzliche, kostenpflichtige Elemente erweitert werden.

Transport des Mobilheims	Klimaanlage
Aufstellen und Ausrichten des Mobilheims	Überwachungssystem
Satteldach	Alarmanlage
Terrasse	Badewanne (statt Duschkabine)
Erweiterung zur Schaffung eines Pavillons	Fibo-Paneele im Badezimmer + doppelwandige Duschkabine
Transport der Terrasse und des Pavillons	Geberit (hängende Toilette)
Errichtung einer Terrasse und eines Pavillons	Photovoltaikanlage
Anderer Fassadenplatten als Kerrafront Classic und Vinylit Quattro	Hochglanzmöbel, zusätzliche Schubladen oder Auszugskörbe
Außenrollläden im Haus	Wärmepumpe
Außenrollläden im Pavillon	Rekuperation
Innenvorhänge oder -rollos	Verkleidung des Unterbaus des Hauses/der Terrasse
Fenster-Fliegengitter im Haus	3D-Visualisierung des Hauses
Schiebeflügelgitter für die Eingangstür	Bauprojekt
Fliegengitter im Pavillon	Weitere Wünsche des Investors



Kontaktinformationen

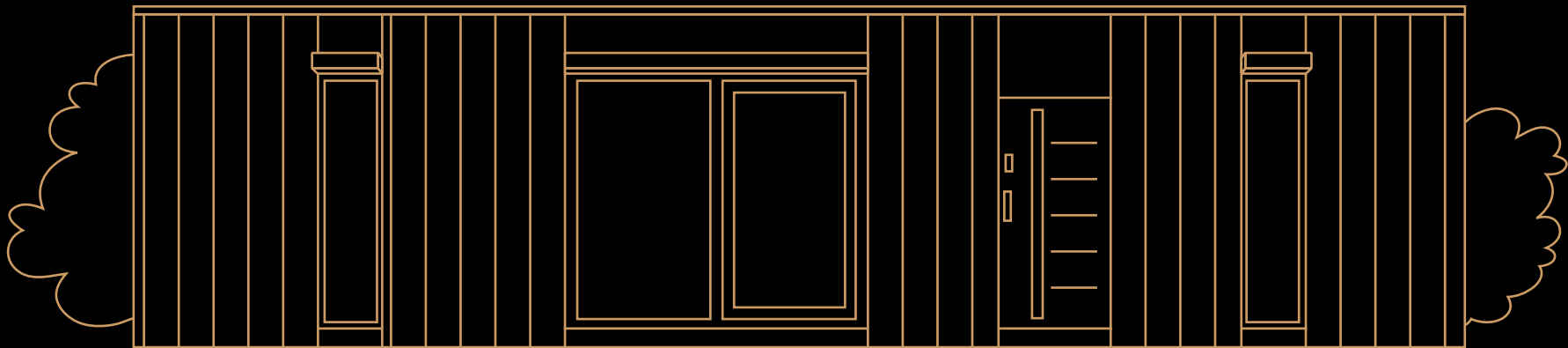


**Teilen Sie uns Ihre Vision für das Haus mit.
Wir werden den Raum gestalten und die besten
Lösungen für Ihre Bedürfnisse finden.**

**Sie sind herzlich eingeladen, unser Büro
und unsere Musterhäuser zu besuchen.**

Vero Homes
ul. M. Skłodowskiej-Curie 18
42-700 Lubliniec
Polen

Tel. +48 519 419 317
info@verohomes.pl



+48 519 419 317

info@verohomes.pl

www.verohomes.pl/de

facebook.com/verohomes.domymobilne

instagram.com/verohomes.domymobilne

youtube.com/@verohomes